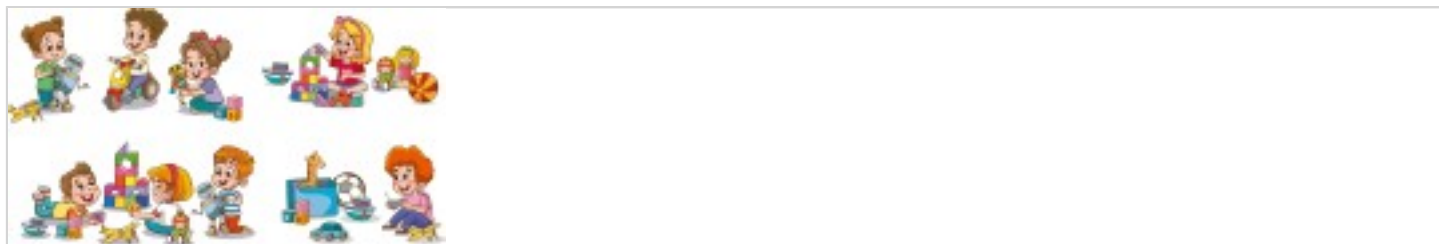


# Jeunesse

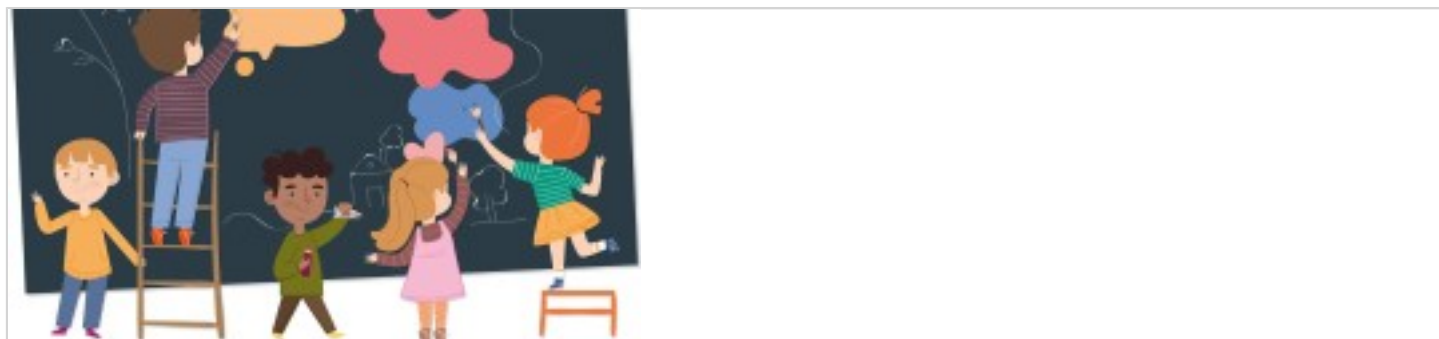
## Enfance & Jeunesse à Puydaniel

Au cœur de la vie du village, la commune de Puydaniel accorde une attention particulière au bien-être et à l'épanouissement des enfants.



Dès le plus jeune âge, plusieurs solutions d'accueil sont proposées aux familles.

**Les assistantes maternelles** de la commune offrent un cadre bienveillant et adapté aux tout-petits, favorisant leur développement et leur socialisation.

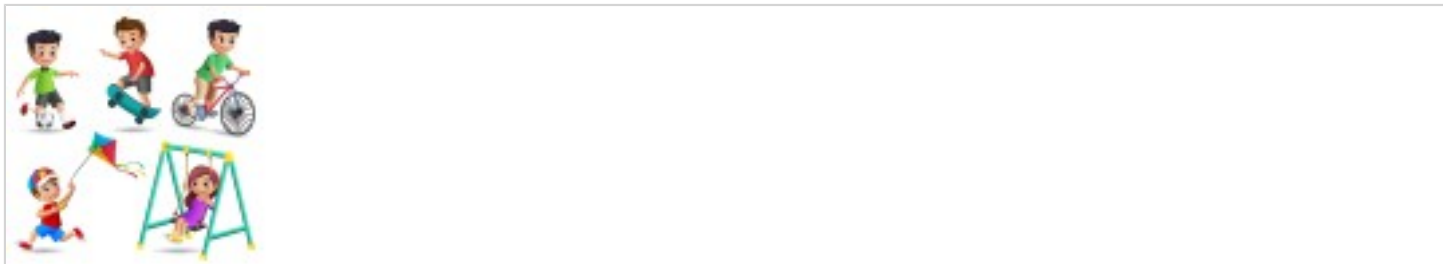


**L'école de Puydaniel** accueille les enfants dans un environnement à taille humaine, propice aux apprentissages et à l'accompagnement personnalisé.

La commune fait également partie d'un **Regroupement Pédagogique Intercommunal (RPI)**, permettant de mutualiser les moyens avec les communes voisines afin d'offrir un enseignement de qualité.

Pour accompagner les enfants au quotidien, plusieurs services sont proposés :

- Une **cantine scolaire**, offrant des repas équilibrés dans un cadre convivial
- Des **transports scolaires**, assurant des trajets en toute sécurité
- Un **centre de loisirs**, permettant aux enfants de participer à des activités ludiques, sportives et éducatives en dehors du temps scolaire



Les jeunes peuvent également bénéficier des structures situées à proximité, notamment le **foyer d'Auterive** (à Auterive), qui propose des activités, animations et espaces de rencontre adaptés aux enfants et aux adolescents.

À travers l'ensemble de ces services, la commune s'engage à offrir aux jeunes habitants un environnement sécurisé, éducatif et dynamique.

